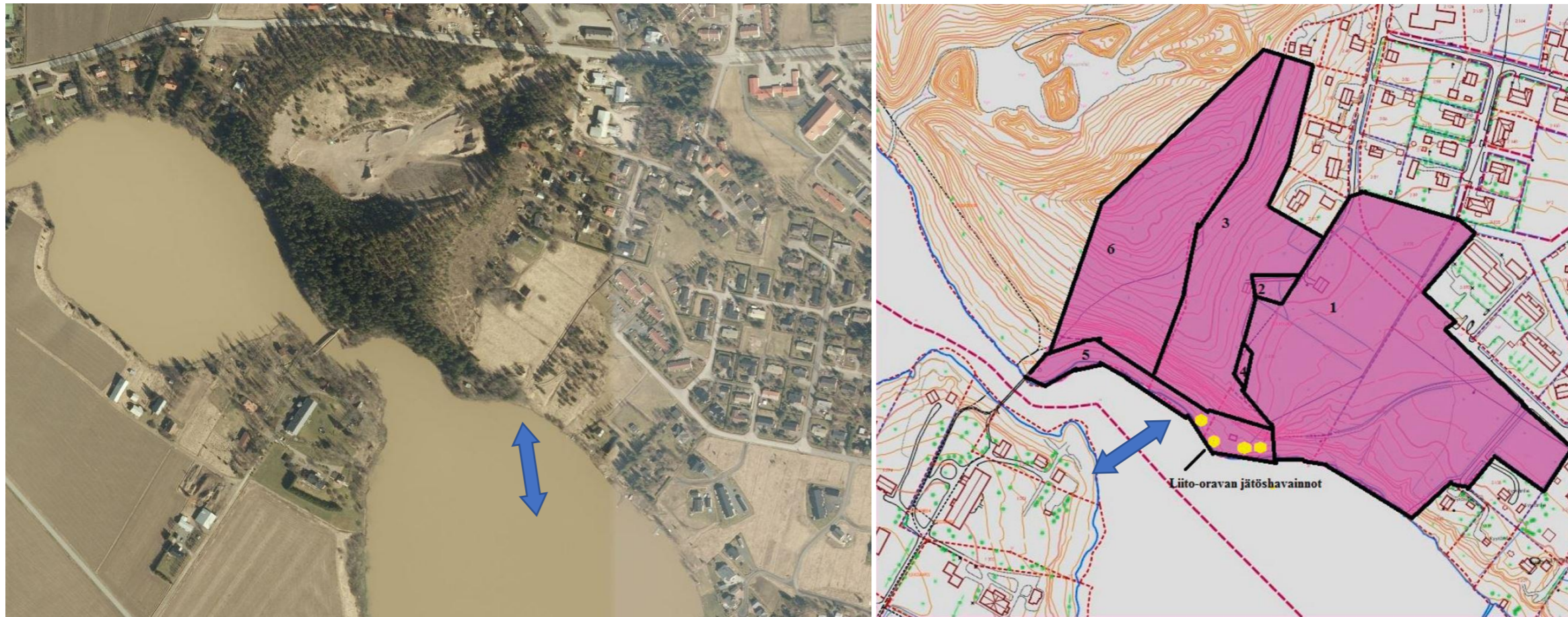


Tämän selvityksen tarkoitus on toimia perusselvitysmateriaalina Someron kaupungin Valimotien asemakaavahankkeelle. Asemakaavan tarkoituksena on tutkia asumisen ja virkistysalueiden sijoittumista alueelle. Tarkastelualue käsittää kaava-alueen lisäksi ympäröivää Kirkkojärven maisematilaa ja sen reunamia. Tarkastelu keskittyy kaavaehdotuksen mukaisen rakentamisen maisemallisiin vaikutuksiin.

Asemakaavaehdotuksessa on esitetty nopeasti vesakoituvan purkukuntoisen pihapiirin alueelle uutta pientaloasumista sekä liittyviä virkistysalueita.

Kuva: *Asemakaavaehdotus ja havainnekuva.*



Kuva: Ortoilmakuva. Vanhan torpan pihapiirin rintapellot suuntautuvat itäkaakkoon nykyisiä asuinalueita kohti. Alueelta on satunnaisia näkymiä järvimaisemaan. Esimerkiksi torpan asuinrakennus ei järvelle juuri näy.

Kuva: Luontoselvityksen mukaiset vyöhykkeet. Härkälän kartanon ja avoimen maiseman suuntiin jää peitteisiä luonnonarvoiltaan merkittäviä vyöhykkeitä, jotka estävät rakentamiseen soveltuvien alueiden suoran näkyvyyden kartanon ja ulkoilureitin suuntaan ja pehmentävät niiden näkyvyyttä laajemmassa maisemakuvassa. Myös korkeuserot tasaavat tilannetta.



Kuva: Uudisrakennusten sijoittuminen Saarentaantien näkyvässä. Suurin osa rakentamisesta jää kasvillisuuden suojiin ja toisaalta kauemmaksi rannasta nykyisten pientalojen jatkoksi.



Kuva: Leikkaus alueesta. Rakentaminen jää rinteeseen suhteellisen samoilta korkeusasemille viereisten, vanhojen pientalojen kanssa. Kaksitasoiset rinnetkaisu ovat mahdollisia ylemmässä korttelissa. Rantapuusto peittää rakennettavia kortteleita järvelle päin. Kaukomaisemassa maisematilaa hallitsee harjun puusto. Istutettavaksi tuleva puistovyöhyke laajentaa jo rakennettua puistoaluetta.



Kuva: Maisemahavainnekuva. Rakentaminen sijoittuu edelleen suojaisasti maisemassa. Rakennukset eivät myöskään pääse sijoittumaan pitkät julkisivut vasten avointa maisemaa. Mäen metsäinen profiili jää ennalleen ja jatkossa myös tiivistyy sorakuopan maisemoinnin myötä.